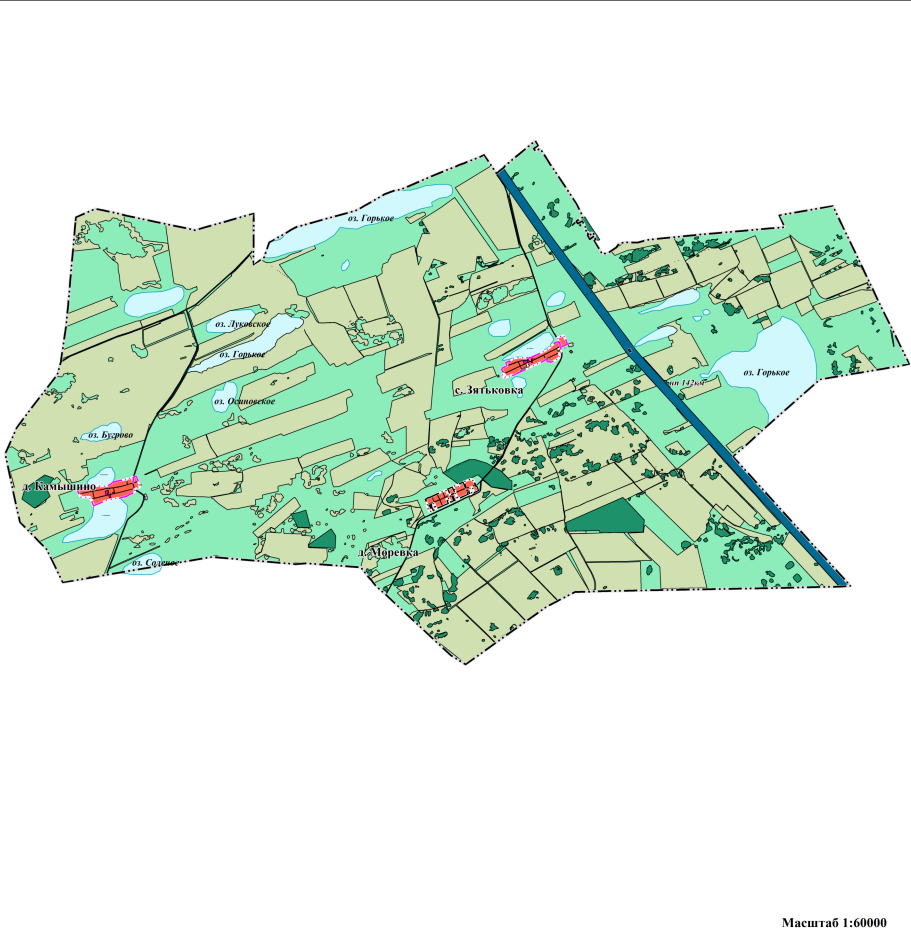
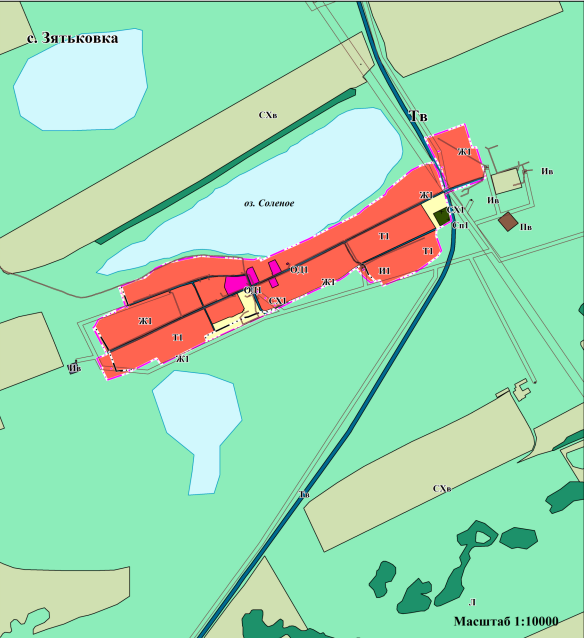


Правила землепользования и застройки "Ленинского сельсовета" Купинского района Новосибирской области

Карта градостроительного зонирования, совмещенная с картой зон с особыми условиями использования территории



Условные обозначения

Границы единиц административно-территориального деления Российской Федерации

- Граница Муниципального образования Купинский район
- Граница "Ленинского сельсовета"
- Существующая граница населенного пункта
- Проектная граница населенного пункта

Функциональные зоны

- Жилая зона (Ж1, Ж2, Ж3, Ж4)
- Общественно - деловая зона (ОД1, ОД2, ОД3)
- Производственная зона вне границ населенных пунктов (Пв)
- Зона инженерной инфраструктуры (И1, И2, И3)
- Зона инженерной инфраструктуры вне границ населенных пунктов (Ив)
- Зона транспортной инфраструктуры (Т1, Т2, Т3)
- Зона транспортной инфраструктуры вне границ населенных пунктов (Тв)
- Зона сельскохозяйственного использования (СХ1, СХ2, СХ3)
- Зона рекреационного назначения (Р1, Р2, Р3)
- Зона кладбищ (СП1, СП2, СП3)
- Зона складирования и захоронения отходов (СПов)

- Зона сельскохозяйственных угодий (СХв)
- Зона лесов (Л)
- Зона акваторий
- Иная зона (ИЗ)

Зоны с особыми условиями использования территорий

- Охранная зона линий и сооружений связи и линий и сооружений радиотелефонии
- Охранная зона объектов электросетевого хозяйства
- Придорожная полоса

				Заказчик: Администрация Купинского района Новосибирской области		
				Правила землепользования и застройки "Ленинский сельсовет" Купинского района Новосибирской области		
				стадия	лист	листов
				ПЗЗ	1	1
ген. директор	Пономаренко М.В.			Карта градостроительного зонирования, совмещенная с картой зон с особыми условиями использования территорий		
зам. директора	Афанасьев О.И.					
специалист	Заворин Д.С.					
специалист	Иванов Н.А.					
специалист	Соболев Н.В.			ООО "СибПроектНИИ" 2023г.		